

SET FACTS:

Villa 2

BAVARIA FILM



Villa 2

Die Villa 2 wurde exklusiv als bespielbare Vollkulisse im Jahr 1995 für die Serie „Katrin“ im Stil der Gründerzeit in der „Münchner Straße“ gebaut. Sie ist in den drei Etagen Erdgeschoss, 1. Obergeschoss und Dachgeschoss mit einer Gesamtfläche von ca. 400 m² voll bespielbar, die oberen Stockwerke sind durch ein Treppenhaus erreichbar.

Die Länge der Kulisse beträgt ca. 12 m, die Tiefe ca. 14 m und die Höhe ca. 15 m. Im Erdgeschoss ergibt sich durch zwei große Flügeltüren eine großzügige Zimmerflucht über drei Räume, die durch ihre gehobene Ausstattung mit Parkettböden, umlaufenden Stuck und Glastüren bestechen. Alle Zimmer können nach Wunsch einheitlich gestrichen oder tapeziert werden, die offenen Decken bieten Platz zum Setzen von Scheinwerfern.

Die Villa 2 befindet sich in der Kulissenstraße Münchner Straße.

Facts

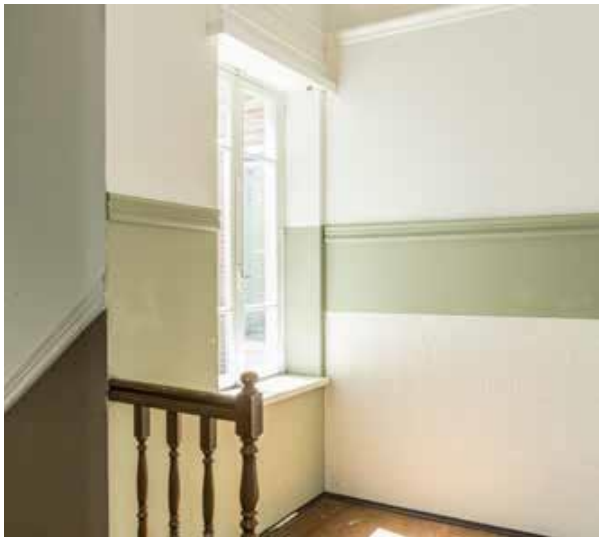
Größe: 3 Etagen mit je ca. 170m²

Stromanschlüsse: 63 A (Abrechnung nach Verbrauch)

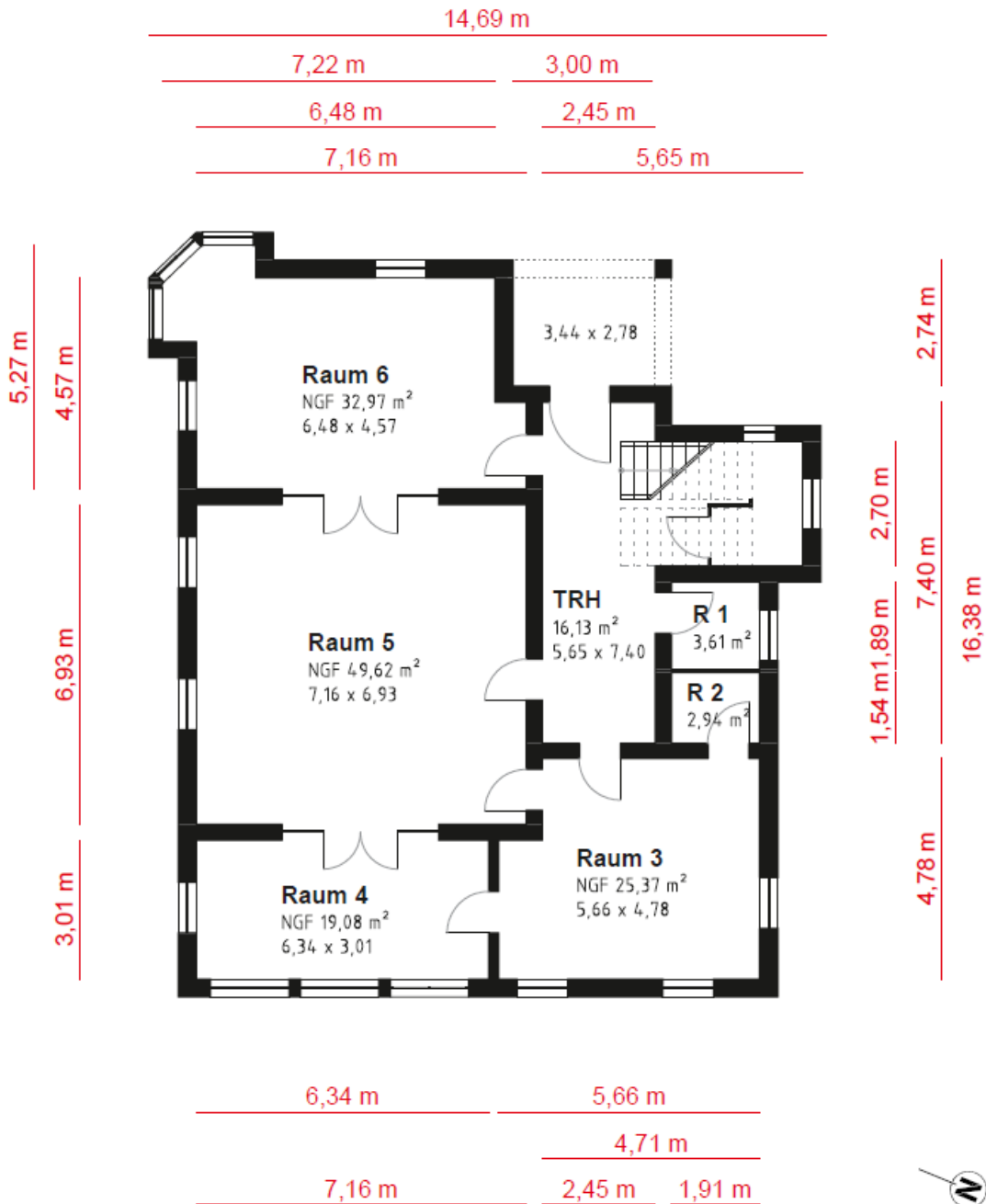
Preis: auf Anfrage

Impressionen

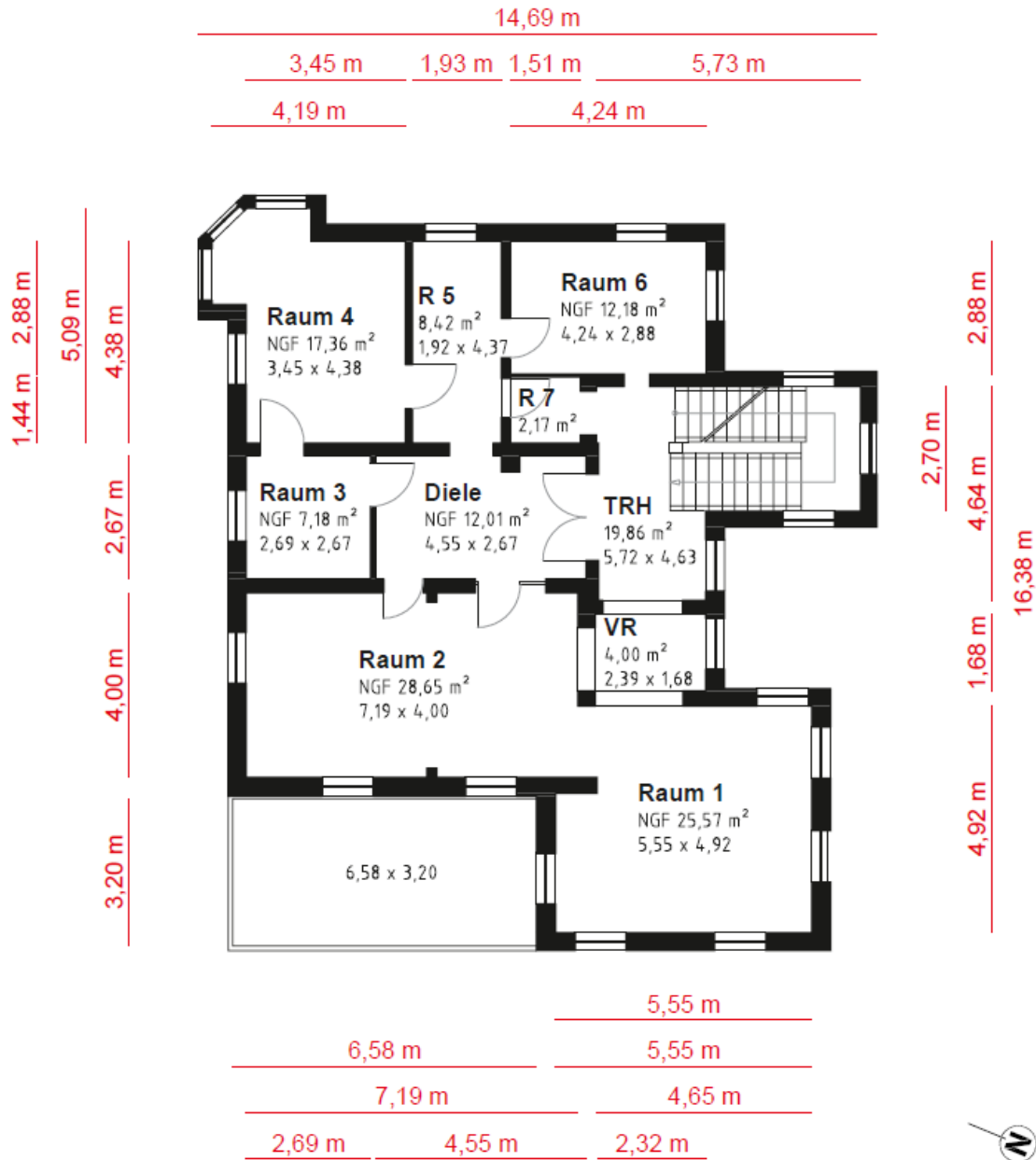




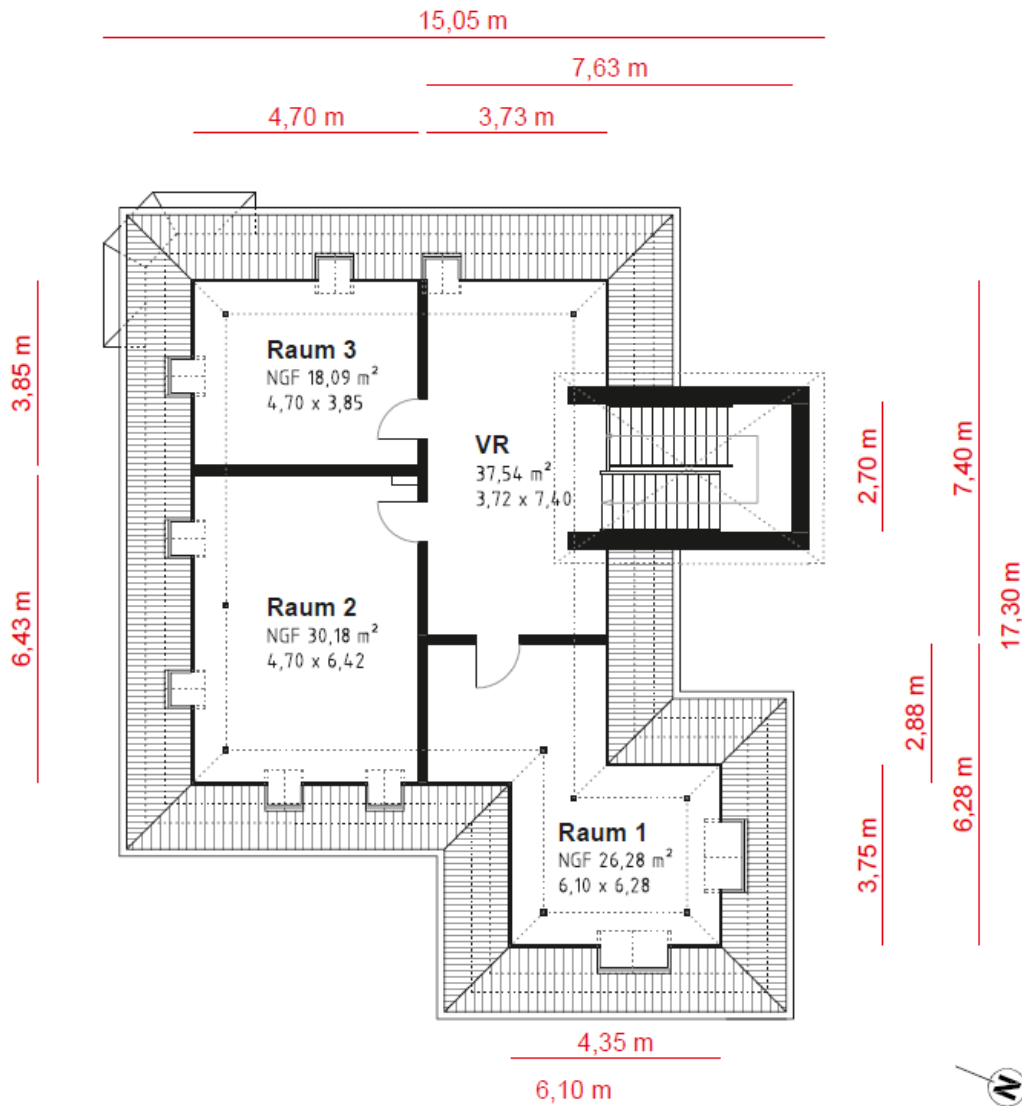
Plan Villa 2 EG



Plan Villa 2 OG 1



Plan Villa 2 DG



Kontakt

Robert Eldredge

Tel.: +49 (0)89 6499 23 34

Mail: Robert.eldredge@bavaria-film.de

Julia Müller

Tel.: +49 (0)89 6499 20 47

Mail: julia.mueller@bavaria-film.de

www.bavaria-film.de/drehmotive